

STEEL XXL

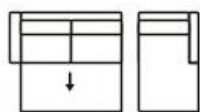
je sedacia súprava určená pre kvalitné spanie s deleným lamelovým roštom a s rozkladacím mechanizmom od spoločnosti



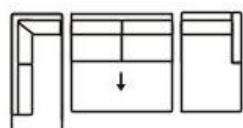
ktorá má dlhoročné skúsenosti v oblasti rozkladacích mechanizmov.



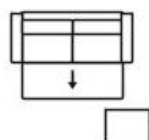
Kombinovanie zostáv



Zostava do "L"



Zostava do "U"



3 + hocker



Showroom SOFALAND Slovakia s.r.o.
Obchodné centrum STYLA
Studená 4B/18496
821 04 Bratislava

Tel. kontakt: +421 944 691 693
E-mail: bratislava@sofaland.sk

úložný priestor

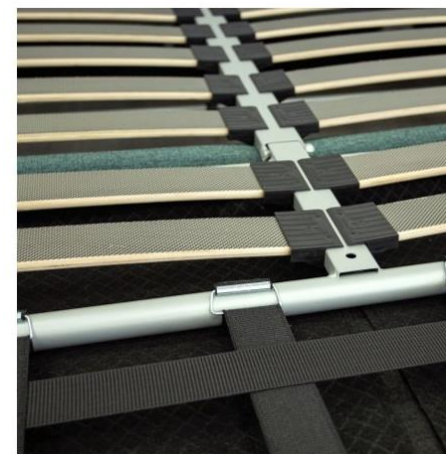
v područke AT7 – 30 cm



úložný priestor po celej dĺžke elementov

LONG AL / AR BK

UBEL / R MED BK



delený lamelový rošt



7XX 731S
STEEL XXL

Matrac pre funkciu postele:

- 1 : Štandard PUR
- 2: HR 4040 (s príplatkom)
- 3: HR Memory Kašmír (s príplatkom)
- 4: HR Memory Silver (s príplatkom)

Rozmery matraca:

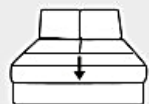
- 1ka: 85 x 200 cm
 2ka: 125 x 200 cm
 2.5ka: 145 x 200 cm
 3ka: 165 x 200 cm

rozkladacie kreslo

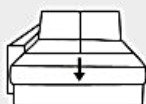
1 ALR BETT



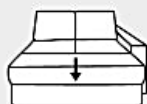
1 ALR BETT
AT + 104cm + AT



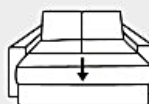
2 OA BETT
144cm



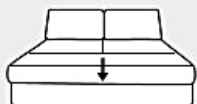
2 AL BETT
AT + 144cm



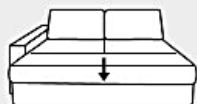
2 AR BETT
144cm + AT



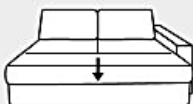
2 ALR BETT
AT + 144cm + AT



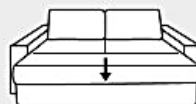
2.5 OA BETT
164cm



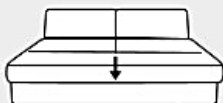
2.5 AL BETT
AT + 164cm



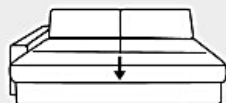
2.5 AR BETT
164cm + AT



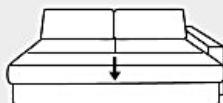
2.5 ALR BETT
AT + 164cm + AT



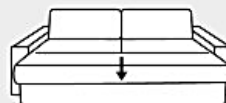
3 OA BETT
184cm



3 AL BETT
AT + 184cm



3 AR BETT
184cm + AT



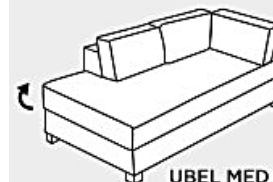
3 ALR BETT
AT + 184cm + AT



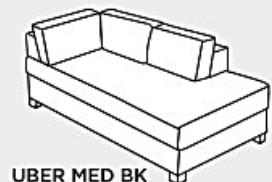
LONG AL BK
AT + 80 x 173cm



LONG AR BK
80 + AT x 173cm



UBEL MED BK
94 x 198 cm



UBEL MED BK
94 x 198 cm



HOCKERBANK
100 x 70cm



HOCKERBANK BK
100 x 70cm

PODRUČKY:



AT 3 - š: 19cm



AT 5 - š: 12cm /SLIM/



AT 6 - š: 5cm
nepoužívať pre LONG
područka bez nohy



AT 7 - š: 30cm
s funkciou úložného
priestoru



AT 8 - š: 12 - 27cm
nastaviteľná
područka

TYPY NÔH:

Opláštená
Chróm



Výška nôh: 3,5 cm

Drevená
Farba podľa výberu



FARBA:

- | | |
|---------------|---|
| Buk | 1 |
| Jelša | 2 |
| Orech | 3 |
| Kolonial | 4 |
| Striebro | 5 |
| Čierna | 6 |
| Dub olejovaný | 7 |

Nastaviteľný záhlavník



64x24 cm

Vankúše



možnosť objednať podľa ponuky

ŠTEPOVANIE: (štepovanie iba na sedák)

niť: vždy vo farbe látky

S - Štandard

DS - Tenká dvojihla vo farbe látky

niť: farba šitia podľa vzorkovnice na predajni

KS - Kontrastný štep - jednoihla

KO - Kontrastný štep - dvojihla

K1 - Kontrastný štep - križik (za príplatok)

XXXXXXXXXX

PREVEDENIE:

Látka
Koža

- 1) Matrac z PUR peny – **najtvrdšia varianta** tento typ matracu je dodávaný štandardne ku sedacej súprave a je v cene sedacej súpravy

Matrace z PUR peny pozostávajú z materiálu PUR pena - polyuretánová pena, ktorý je veľmi obľúbený hlavne vďaka svojim vlastnostiam. Aj keď je **matrac z PUR peny pri prvom použití trochu tuhší, používaním sa stáva komfortnejším bez toho, aby strácal na objeme.**

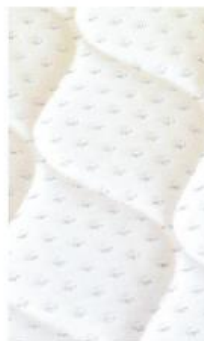
Matrace z PUR peny sú veľmi obľúbené v detských postieľkach a nemocničných lôžkach, kvôli svojim **ortopedickým a antialergickým vlastnostiam**. Navyše majú **nízkú hmotnosť**, a preto sa s nimi ľahko a jednoducho manipuluje.

- 2) Matrac z HR studenej peny - doplatok **129 €**

Matrace zo studenej HR peny sú vyhľadávané kvôli výbornej ohybnosti, elasticite, pružnosti, tvarovej stálosti, a zanedbateľná nie je ani **dlhá životnosť**. Studená pena obsahujú veľké póry, a preto je veľmi vzdušná a vynikajúco odvádza teplo. HR pena je často obľúbená u ľudí, ktorí sa v posteli príliš zahrievajú alebo trpia nočným potením. Matrace zo studenej peny sú veľmi dobrou **oporou chrbtice, prispôbia sa tvaru telu a zabraňujú preležaniu.**

- 3) Matrac z HR peny s obalom zo Silver vlákna pre alergikov – doplatok **289 €**

▶ HR memory **silver**



Poťah matracu obsahuje strieborné vlákna, ktoré zaisťujú antibakteriálne vlastnosti.

V matraci je použitá kombinácia HR 3536 peny a pamäťovej Visco 50/15 peny, ktorá zabezpečuje vysoký komfort pohodlia pre kvalitný spánok. Poťah matracu je možné prať.

- 4) Matrac z HR peny s Kašmírovým obalom, tzv. termoizolačný – doplatok **289 €**

▶ HR memory **kašmír**



Poťah matracu je obohatený o kašmírové vlákna, ktoré sú vynikajúci tepelný izolant, skvelé odolávajú nečistotám a predovšetkým prachu.

V matraci je použitá kombinácia HR 3536 peny a pamäťovej Visco 50/15 peny, ktorá zabezpečuje vysoký komfort pohodlia pre kvalitný spánok. Poťah matracu je možné prať.

